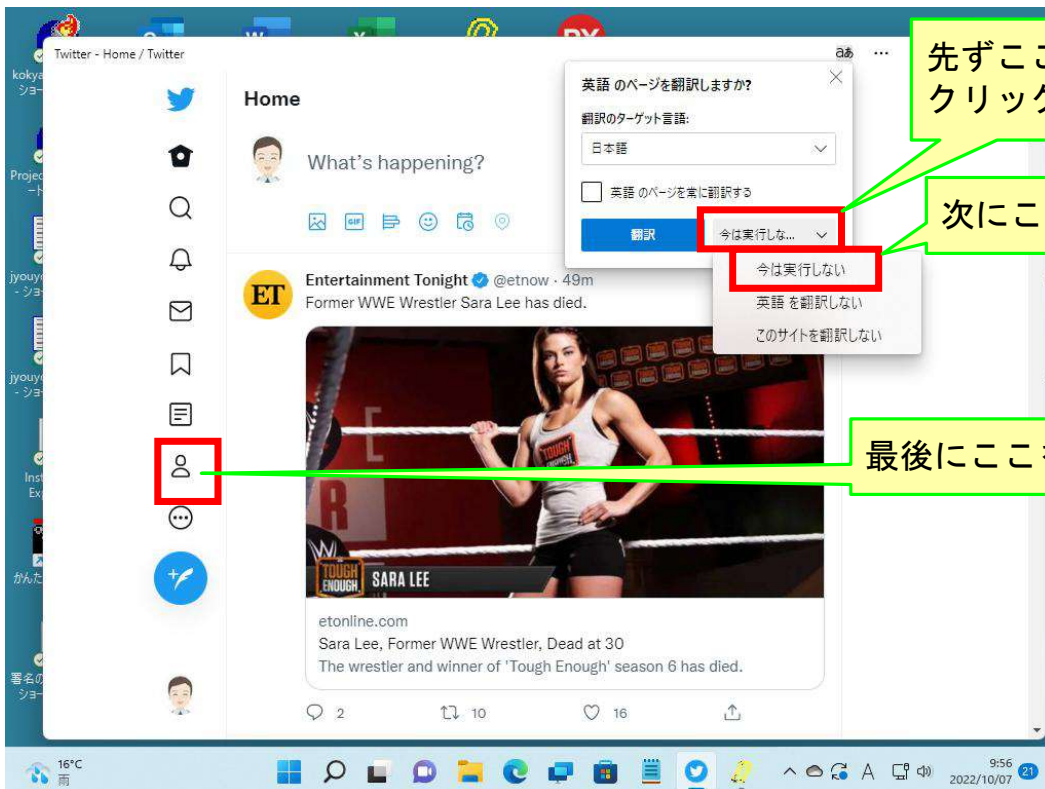
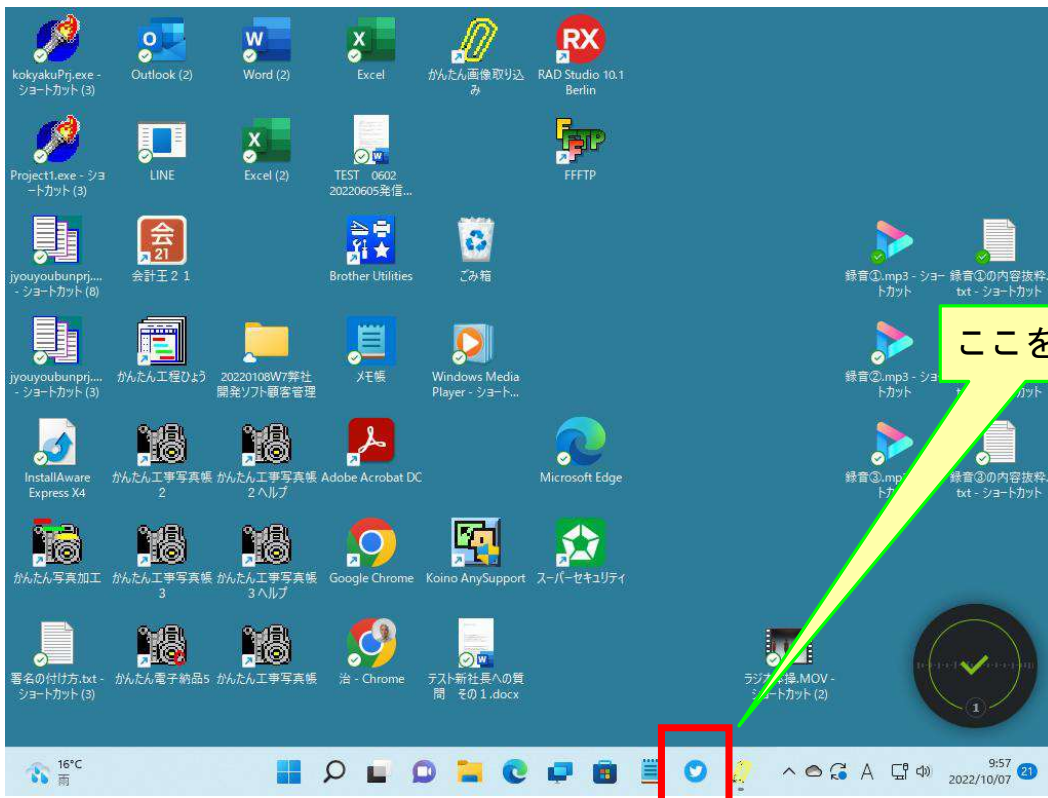
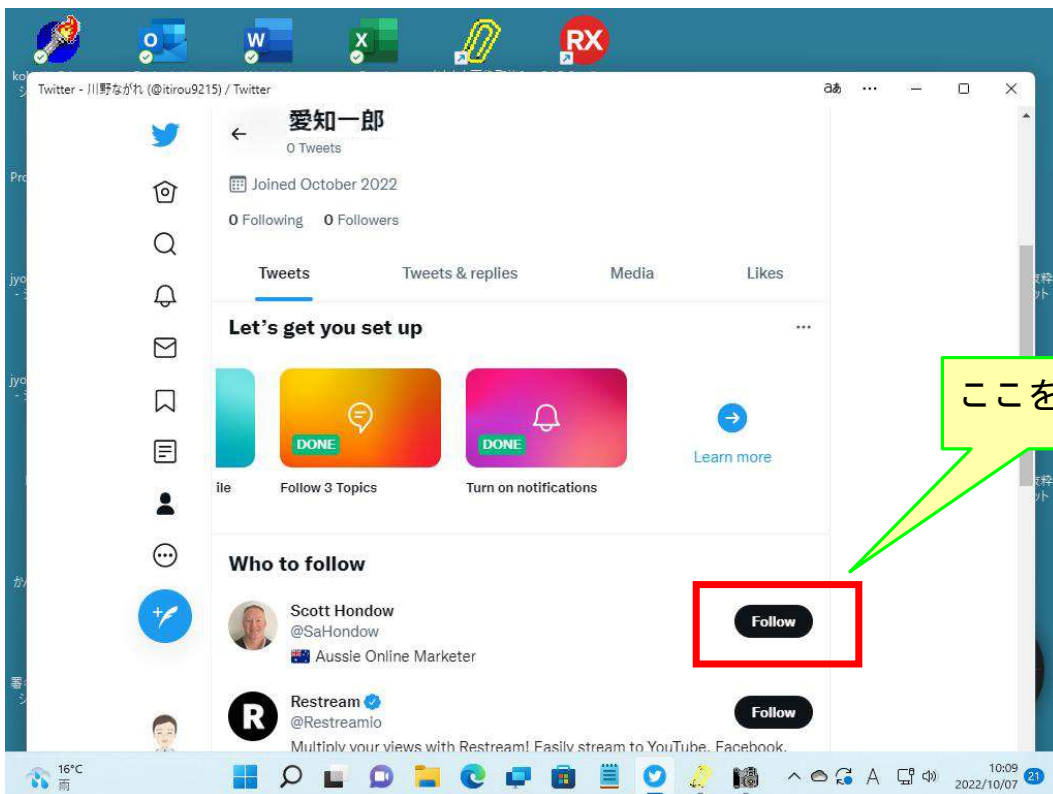
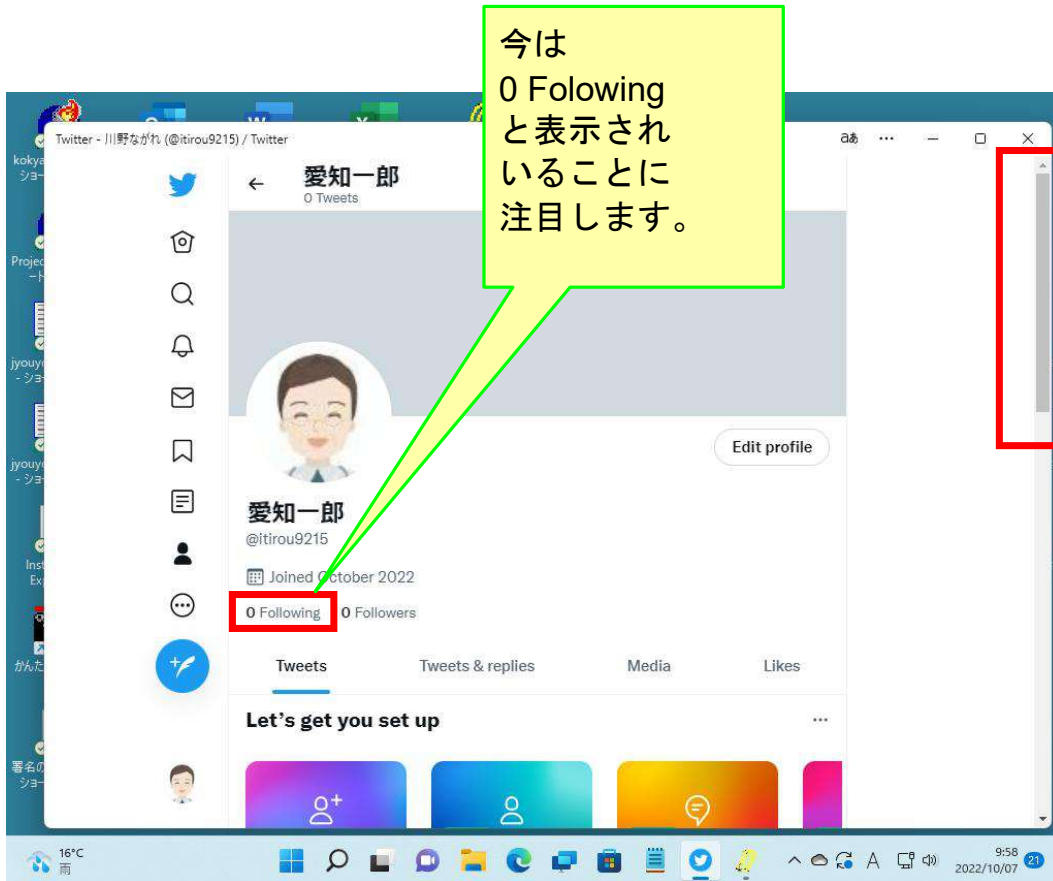
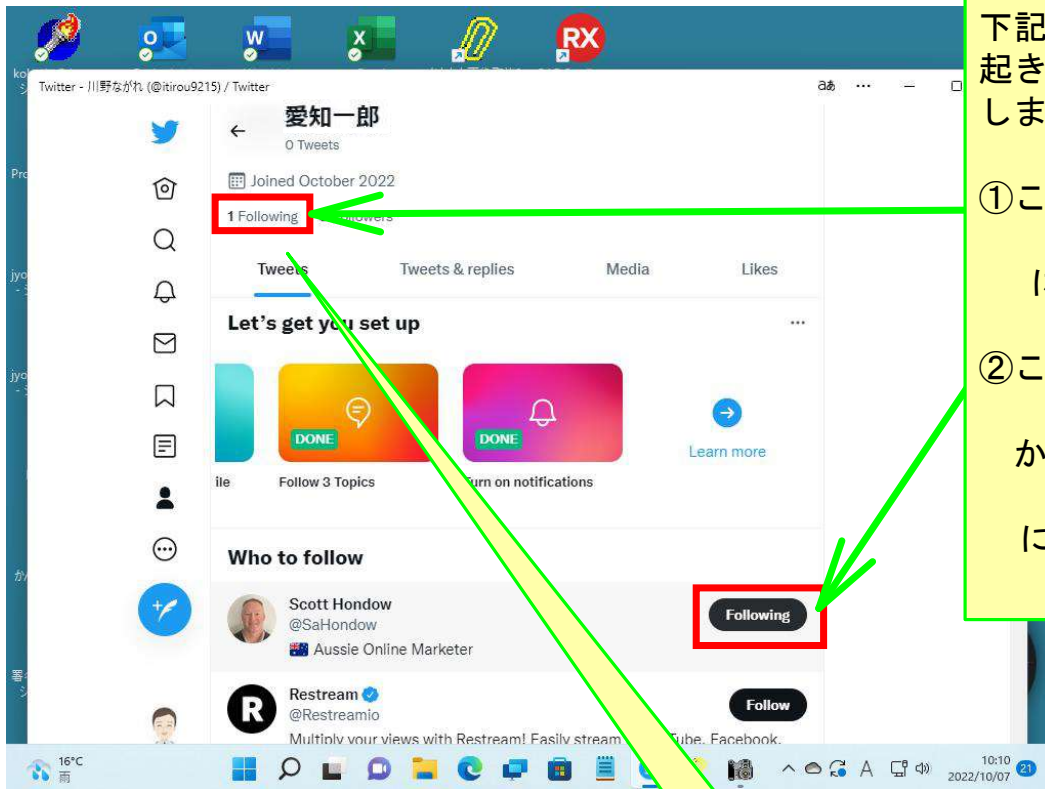


フォローするアカウントを増やしてゆく





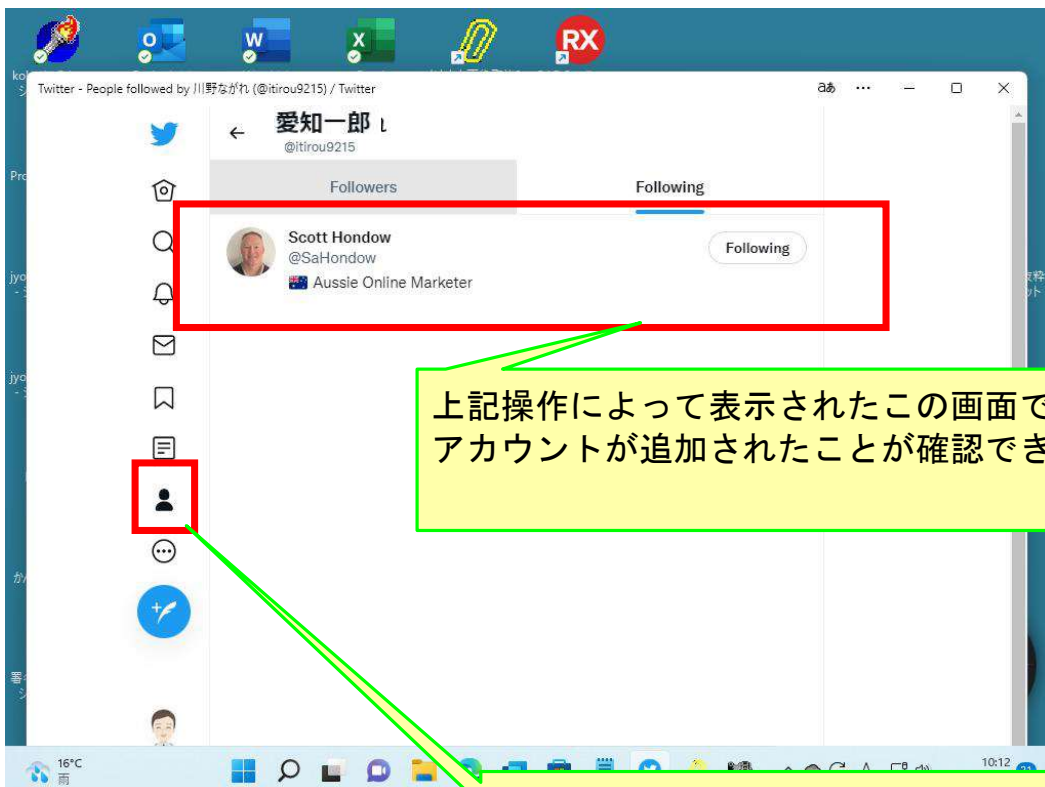


上記の操作によって
下記の2つの変化が
起きたことを確認
します。

①ここが
1 Following
に変わった。

②ここが
Folow
から
Following
に変わった。

ここをクリックします。

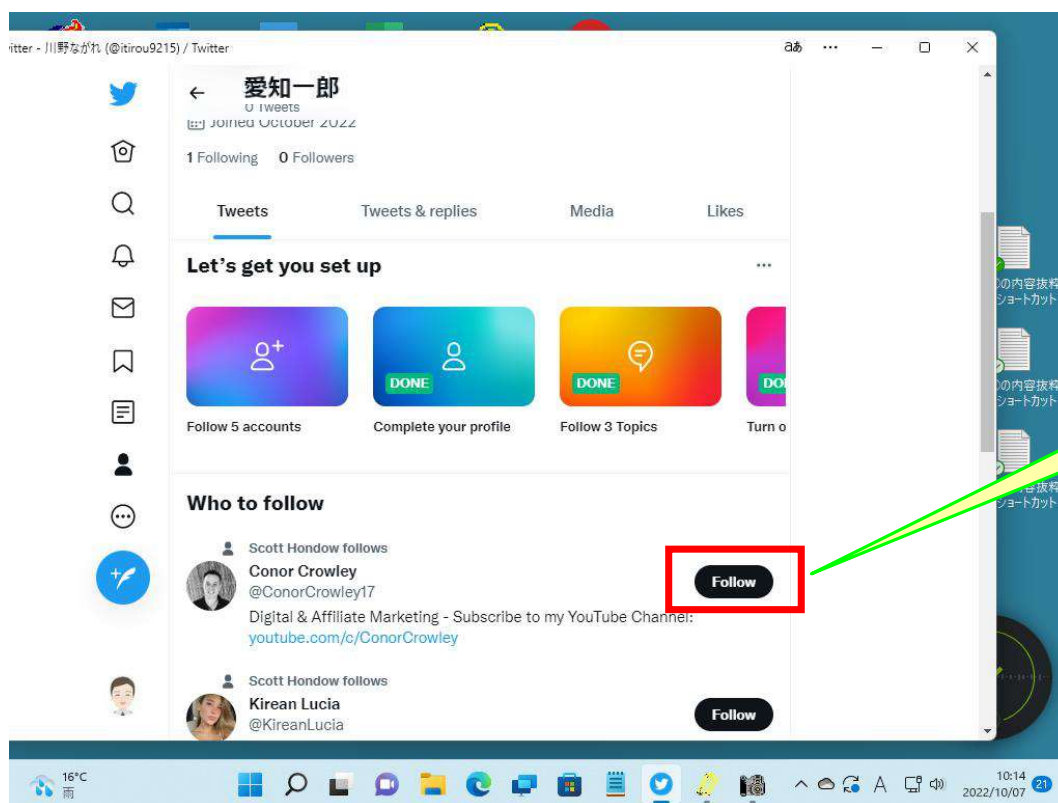


上記操作によって表示されたこの画面で、この1つの
アカウントが追加されたことが確認できました。

再度ここをクリックします。

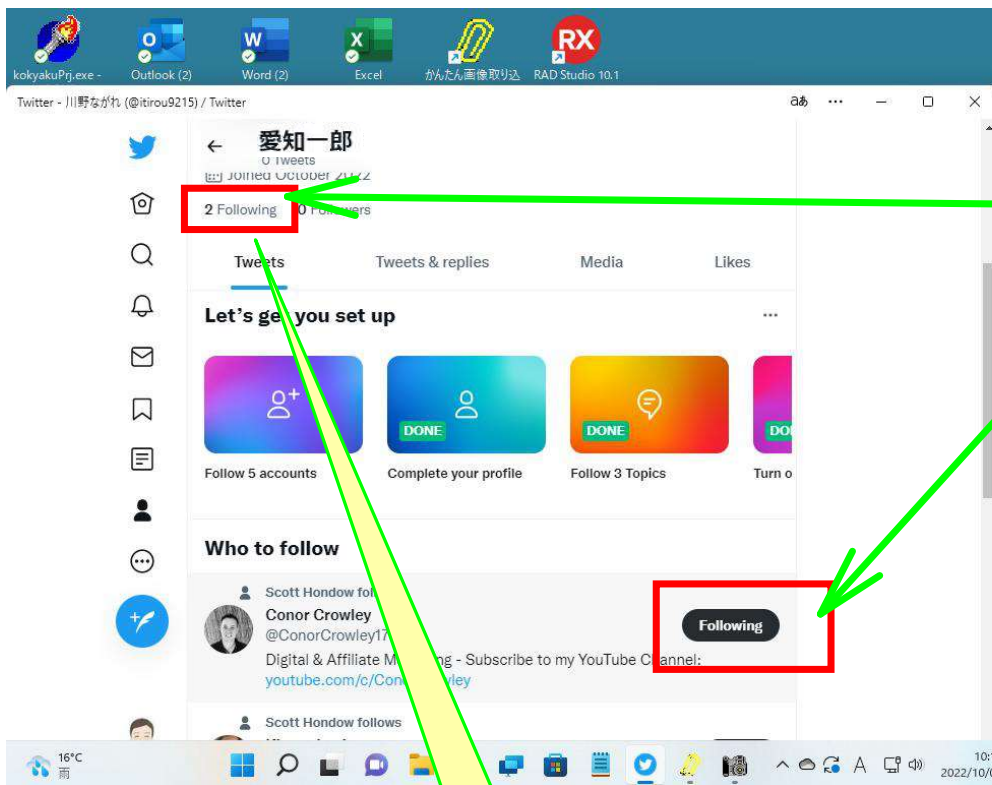


また、この
ツールバー
を少し下げ
ます。



ここを
クリック
します。





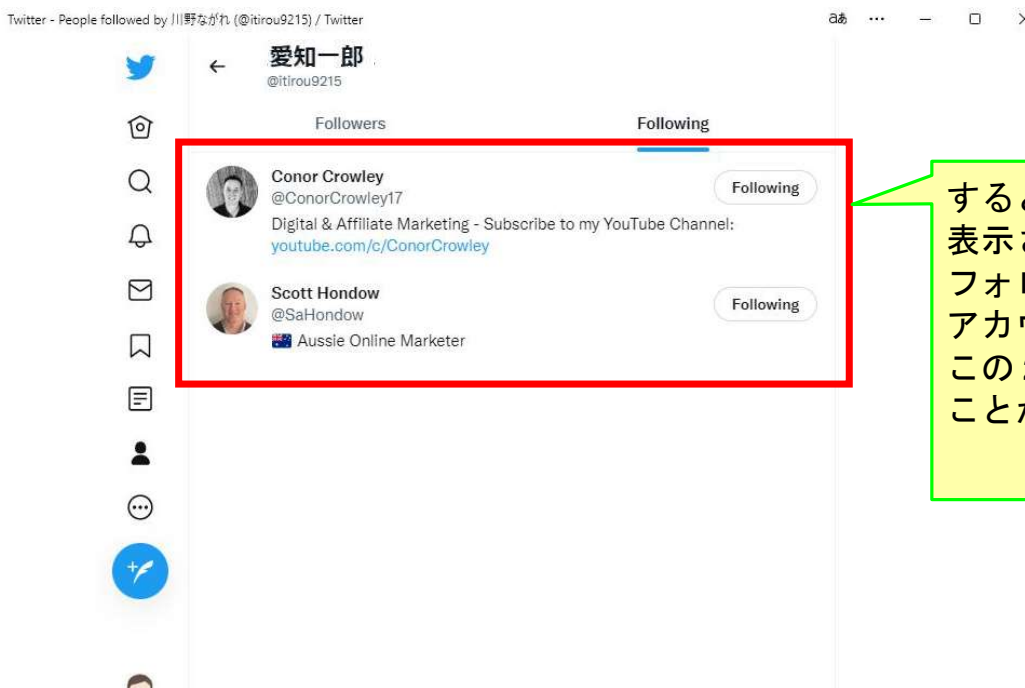
上記の操作によって
下記の変化が起きた
ことを確認します。

① Following
が
2 Following
に変わった。

② Follow
が
Following
に変わった。

(注)
実際にはすぐには
このように変化
しないこともあります。
しかし、何度も
Twitterを起動し
直すとこのような
表示状態になります。

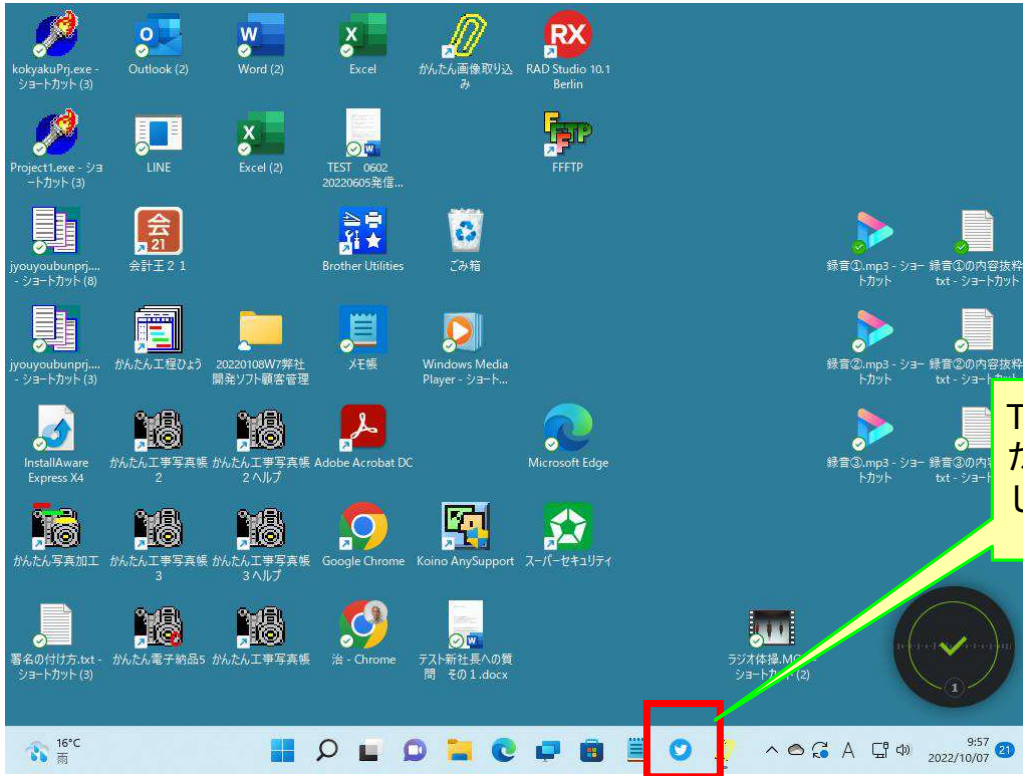
再度、
ここをクリック
してみます。



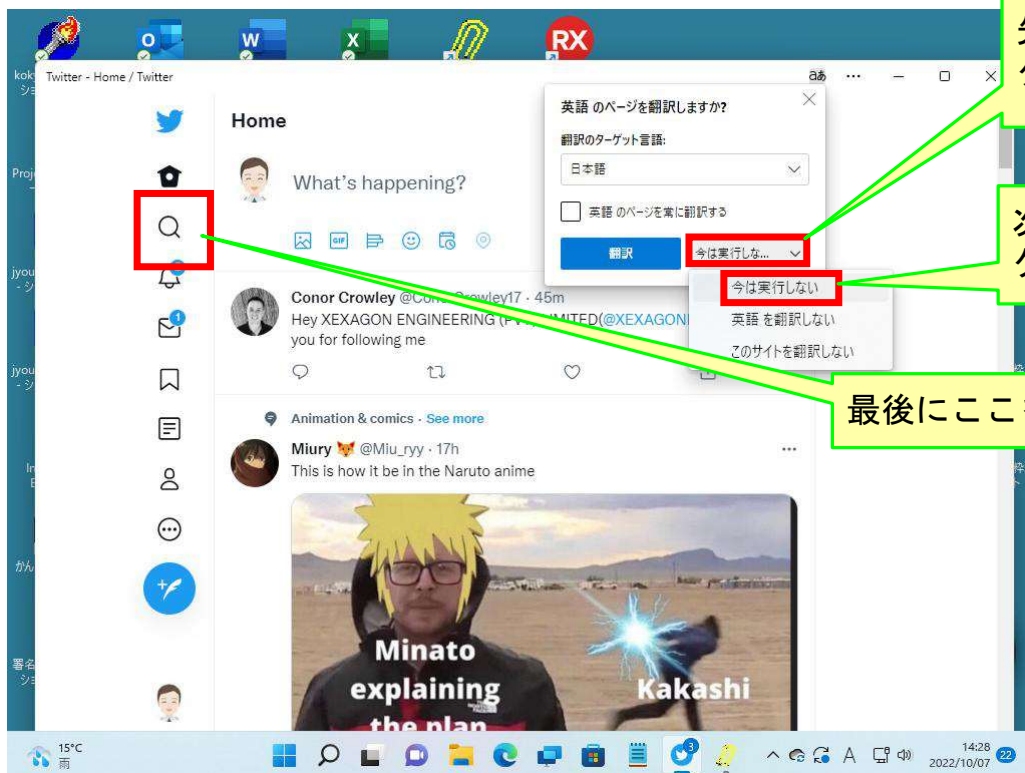
すると、この画面が
表示され
フォローしている
アカウントとは
この2つになった
ことが確認できます。



以上の手順以外に別の手順でフォローしたいアカウントを追加する方法がありますので、以下、その手順について説明します。
そのためにTwitterを一旦終了してください。



Twitterを再度起動するためにここをクリックします。



先ずここをクリックします。

次にここをクリックします。

最後にここをクリックします。



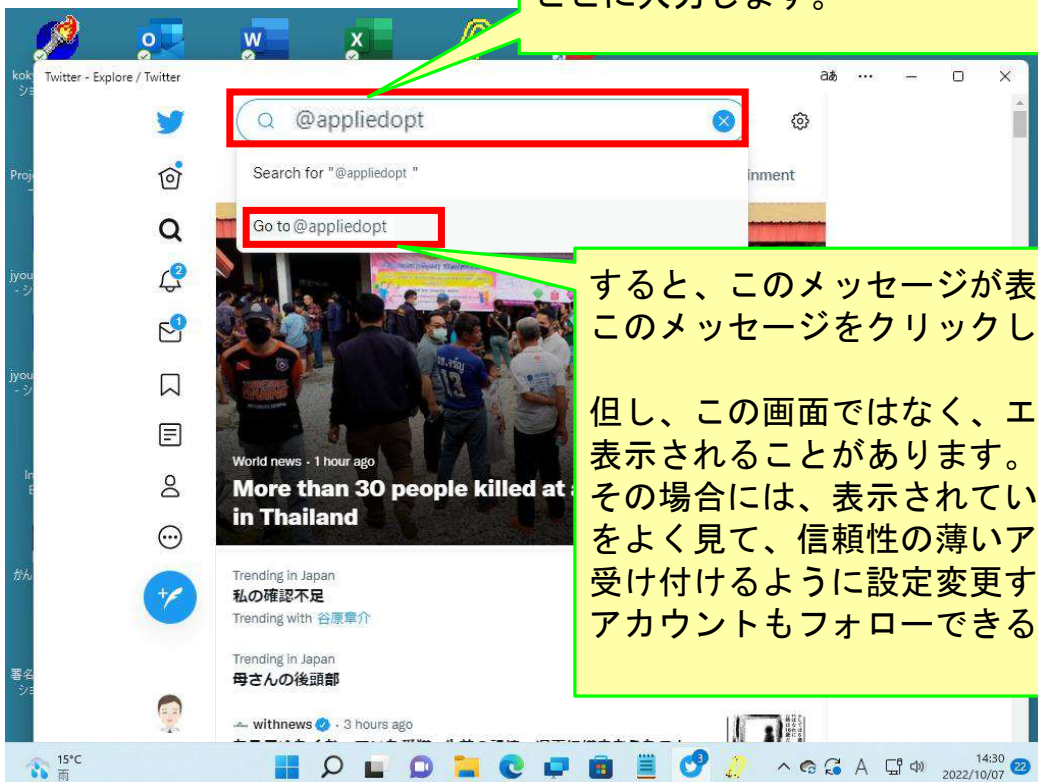


この画面が表示されました。
ここに検索文字を入力できる
所があることに注目します。



ここに知人から聞いたアカウントのユーザー名
を入力します。

例えば弊社（アプライドオプト有限会社）が作成
したアカウントのユーザー名は
@appliedopt
ですので、そのユーザー名をこのように
ここに入力します。



すると、このメッセージが表示されますので、
このメッセージをクリックします。

但し、この画面ではなく、エラー画面が
表示されることがあります。
その場合には、表示されているメッセージ
をよく見て、信頼性の薄いアカウントも
受け付けるように設定変更すれば、その
アカウントもフォローできるようになります。



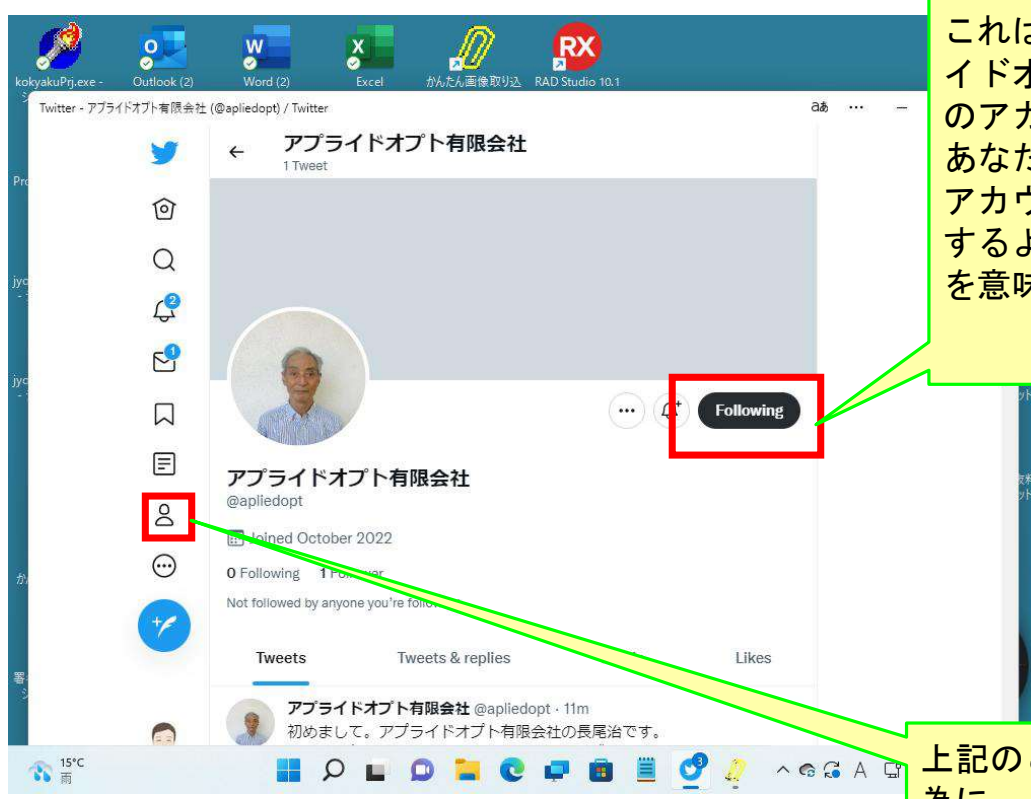


弊社（アプライドオプト
株式会社）が作成した
アカウントの画面が
表示されたので、
Follow
をクリックします。



上記の操作によって
Follow
が
Following
になりました。

これは、弊社（アプラ
イドオプト株式会社）
のアカウントが、
あなたが作成したこの
アカウントでフォロー
するようになったこと
を意味します。



上記のことを確認する
為に、ここをクリック
します。



今まで
2 Following
であったものが、
このように
3 Following
に変わりました。

どのアカウントを
フォローするように
変わったのを知る
ために、ここを
クリックします。



あなたのアカウントが
フォローしている
アカウントはこの3つ
に変わったことが、
この画面で知ること
ができました。

また、この3つのアカ
ountの内1つが、
今行った操作で追加さ
れた弊社のアカウント
であることも知ること
ができました。

以上で、弊社のアカウントのフォローを開始する手順を説明しましたが友人知人などから@で始まる別のユーザー名を知らせて貰えた場合はそのアカウントも上記と同じ手順を踏んでフォローできるようになります。

以上、2つのフォローするアカウントを追加する方法を紹介しました。これらの方法を使ってフォローするアカウントをどんどん増やしてってください。

以上で、このコースの説明を終了します。