

「かんたん工事写真帳」や「かんたん工事写真帳2」を正規版で使っているパソコンで

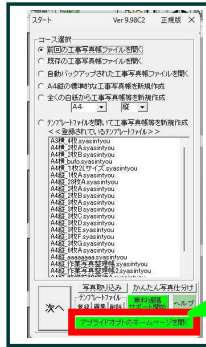
「かんたん工事写真帳3」をインストールする

「かんたん工事写真帳」と「かんたん工事写真帳2」と「かんたん工事写真帳3」は、パスワードは共通で、且つ同じパソコンに共存できます。

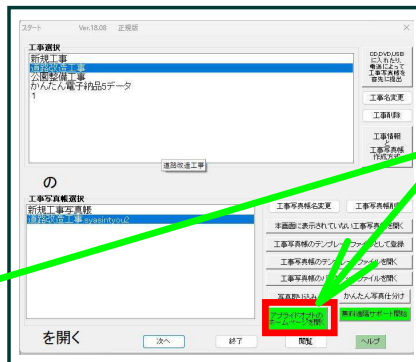
従いまして「かんたん工事写真帳」や「かんたん工事写真帳2」を正規版の状態で使用しているパソコンで「かんたん工事写真帳3」をインストールすると、「かんたん工事写真帳3」も自動的に正規版の状態になり、実用できるようになります。

「かんたん工事写真帳3」は安定した多機能のソフトですので、まだ「かんたん工事写真帳」や「かんたん工事写真帳2」をお使いのお客様は是非、次のページ以降に表示されている手順に従い「かんたん工事写真帳3」をインストールした上でご活用ください。

「かんたん工事写真帳」の
「スタート」画面



「かんたん工事写真帳2」の
「スタート」画面



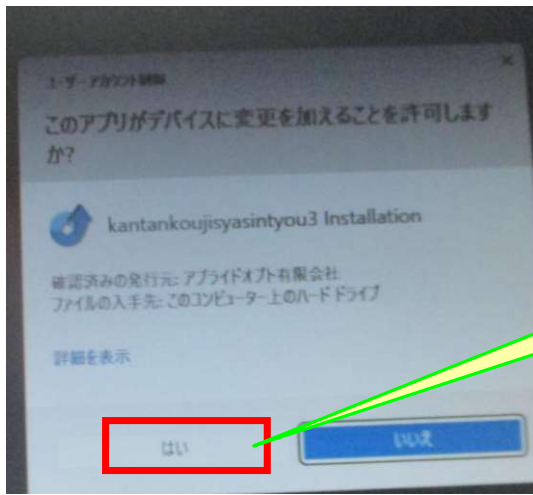
「かんたん工事写真帳」や
「かんたん工事写真帳2」
の「スタート」画面で
【アプライドオプトの
ホームページを
開く】ボタン
をクリックします。



アプライドオプト
のホームページ
が開いたら、この
スクロールバーを
少し下げます。



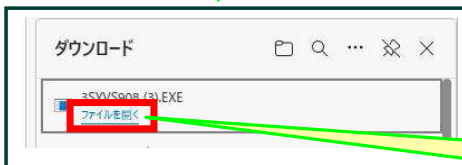
【ダウンロード】ボタン
が表示されたら、そこ
をクリックします。



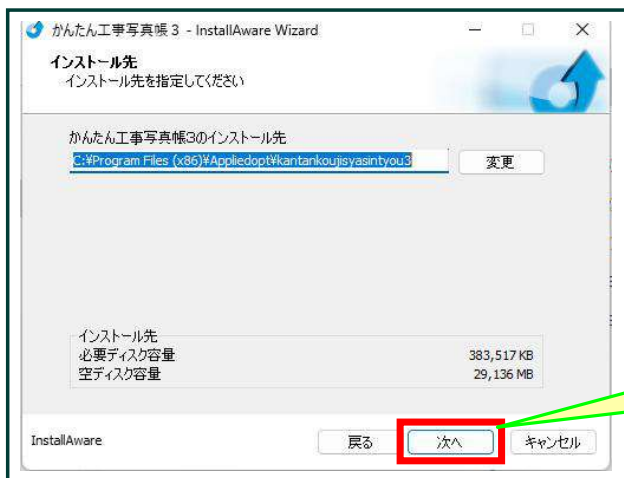
この画面が表示されたら
【はい】 ボタンをクリック
します。



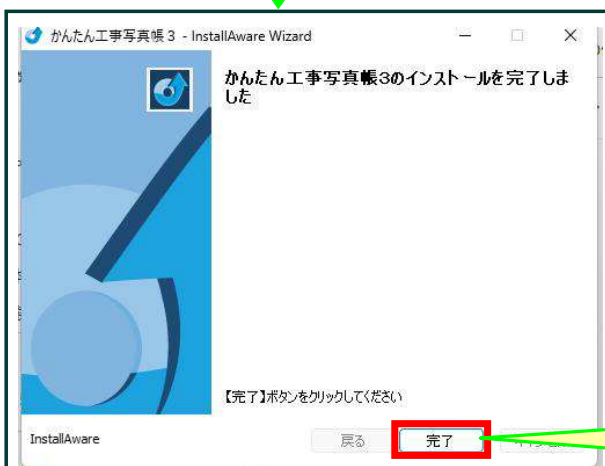
すると、このようにダウン
ロードが開始されます。



ダウンロードが完了すると
“ファイルを開く”
のメッセージが表示されますので
そこをクリックします。



この画面が表示されたら
【次へ】 ボタンをクリック
します。

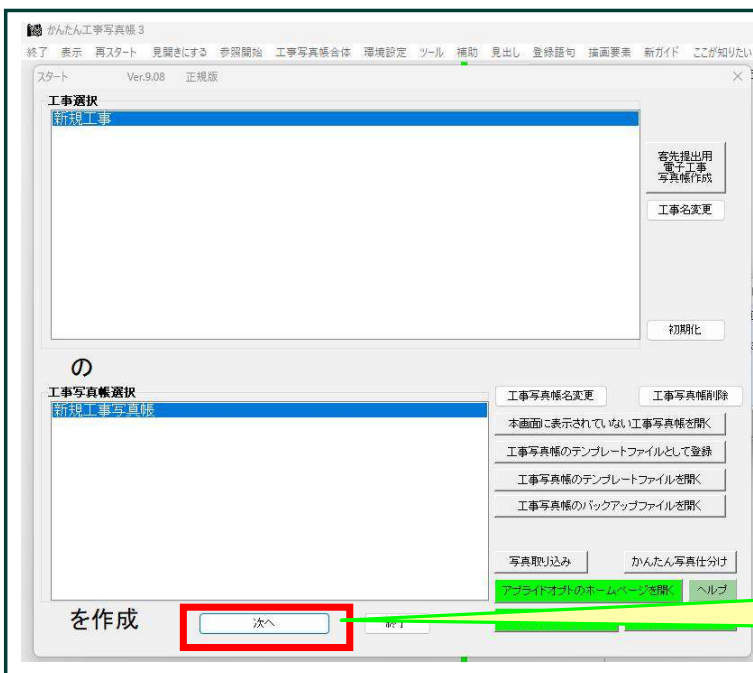


この画面が表示されたら
【完了】 ボタンをクリック
します。
表示されているアプライド
オプトのホームページも
閉じます。

以上の操作で「かんたん工事写真帳3」がインストールされました。

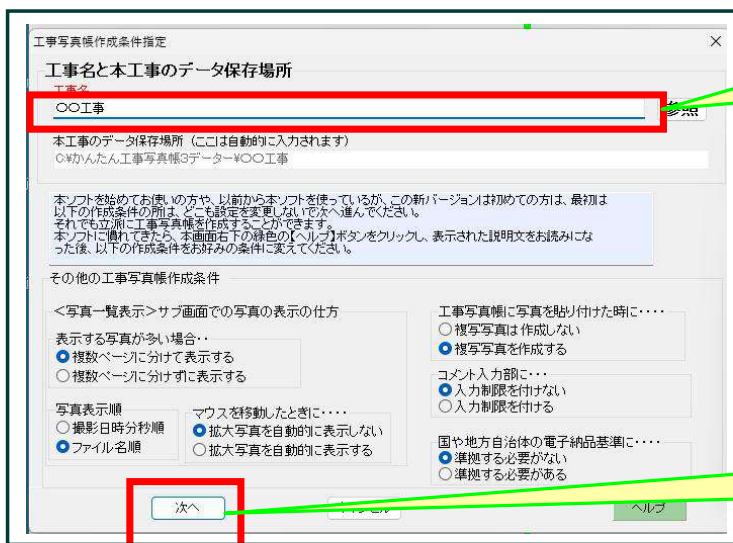
只今から「かんたん工事写真帳3」の基本的な操作要領をご案内します。

まず、デスクトップ上にこのアイコンができていますので、これをダブルクリックします。



「かんたん工事写真帳3」のスタート画面が表示されました。

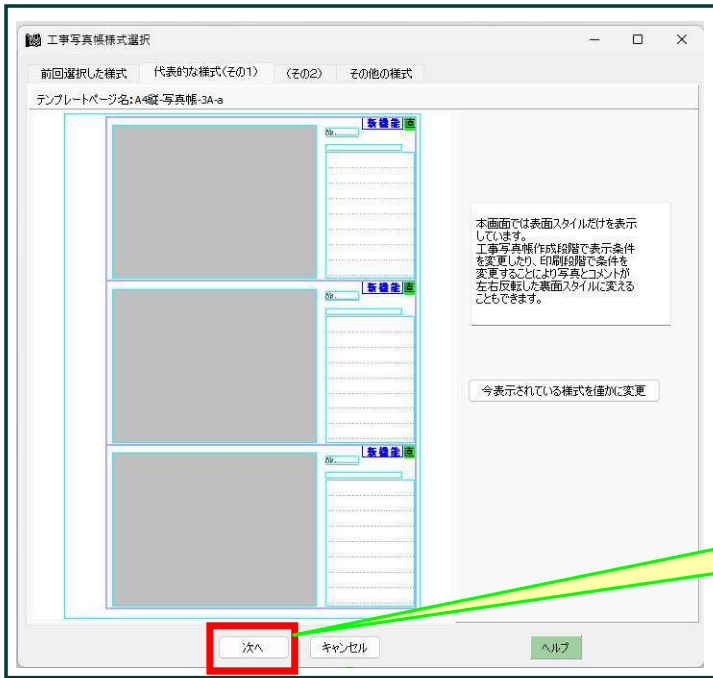
【次へ】ボタンをクリックします。



① 工事名を入力します。

② 【次へ】ボタンをクリックします。



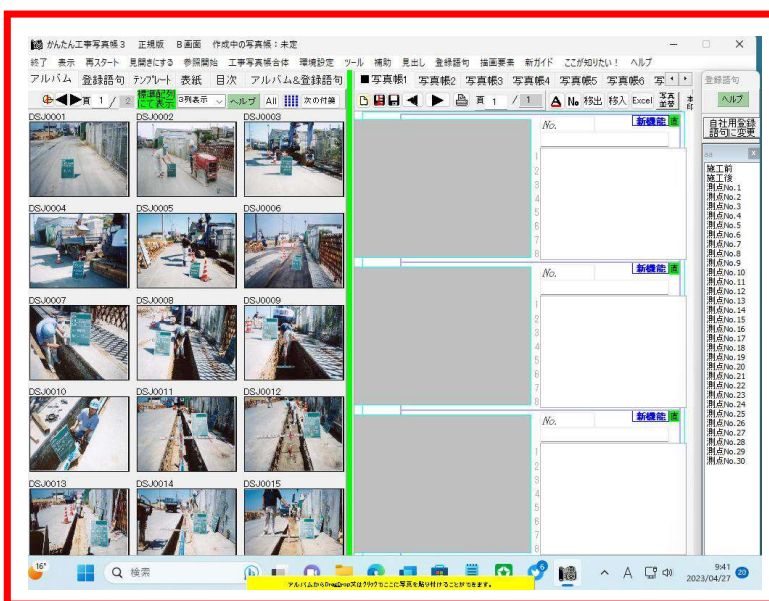


＜工事写真帳様式選択＞
の画面が表示されました。
【次へ】ボタンを
クリックします。



①工事写真帳に貼り付ける
写真が保存されている
フォルダーをここで
指定します。

②【次へ】ボタンを
クリックします。



「かんたん工事写真帳 3」
のメイン画面が表示さ
れました。

後は、
「かんたん工事写真帳」
や
「かんたん工事写真帳 2」
と同じような操作をして
ゆきます。

以上でこのコースの説明を入力します。